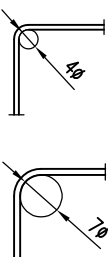


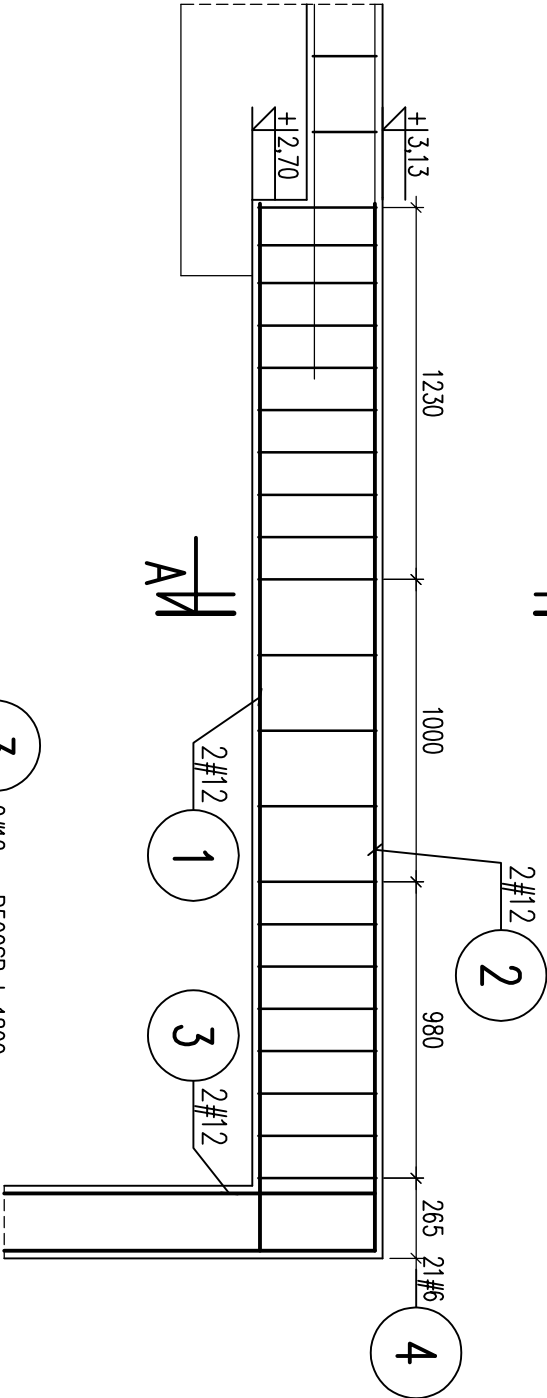
ŚREDNICA GIĘCIA PRĘTÓW
wg PN-EN 1992-1-1:2008

$\phi \leq 16$

$\phi > 16$



Belka B1 – wykx2



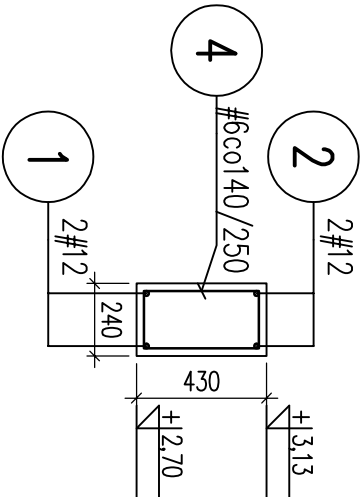
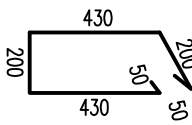
2 2#12 B500SP l=4460

3 2#12 B500SP l=1800

1 2#12 B500SP l=4060



4 21#6 B500SP l=1360



UWAGI:

- Wymiary podano w [mm], poziomy w [m].
- Wszystkie wymiary sprawdzić na miejscu budowy.
- Rysunek rozpatrywać łącznie z pozostałą dokumentacją projektową.
- Nie składować z rysunku.
- Wymiarowanie prętów wg PN-EN-ISO 3766

Beton C20/25
Stal zbrojeniowa B500SP
Otulina 20mm

PROJEKT TECHNICZNY			
tytuł projektu	nazwa inwestycji	projektant	podpis
Budowa zadaszonego kompleksu boisk do siatkówki piłkowej wraz z zapleczem			
adres inwestycji	adres inwestycji	adres inwestycji	adres inwestycji
OS. Piastowskie 100a, Poznań działka nr 1/8, obręb Rataje (fragment) działka nr 10/1, obręb Rataje (fragment) działka nr 10/2, obręb Rataje (fragment)	OS. Piastowskie 100a, Poznań działka nr 1/8, obręb Rataje (fragment) działka nr 10/1, obręb Rataje (fragment) działka nr 10/2, obręb Rataje (fragment)	mgr inż. Daniel Klimak upr. nr SLK/2757/POCK/09 ul. Chładowska 19/10k.2.3 60-762 Poznań www.kusznierow.pl	mgr inż. Wojciech Janas upr. nr SLK/7057/PWBK/16
tytuł rysunku	tytuł rysunku	tytuł rysunku	tytuł rysunku
B1 - belka - budynek zaplecza	B1 - belka - budynek zaplecza	B1 - belka - budynek zaplecza	B1 - belka - budynek zaplecza
data	data	data	data
15.09.22	15.09.22	15.09.22	15.09.22
24.4-PT-K.4.007	24.4-PT-K.4.007	24.4-PT-K.4.007	24.4-PT-K.4.007